



# Activote

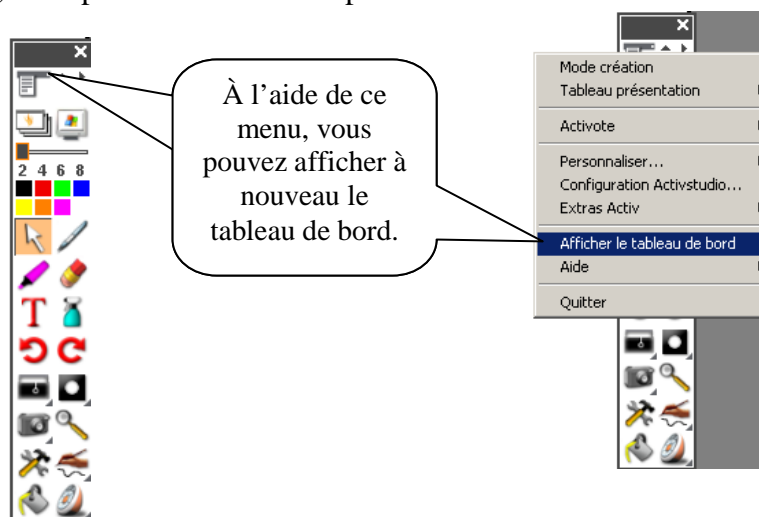
## *Table des matières*

1. Enregistrer les activotes (unités).....	2
2. Enregistrer des utilisateurs.....	5
3. Questionnaire.....	7
3.1 Utilisation des unités sans la création de questionnaire dans ActivStudio.....	7
3.2 Créer un questionnaire à partir d'Activestudio.....	10
3.2.1 Ouvrir un questionnaire fait par le logiciel ActivStudio.....	12

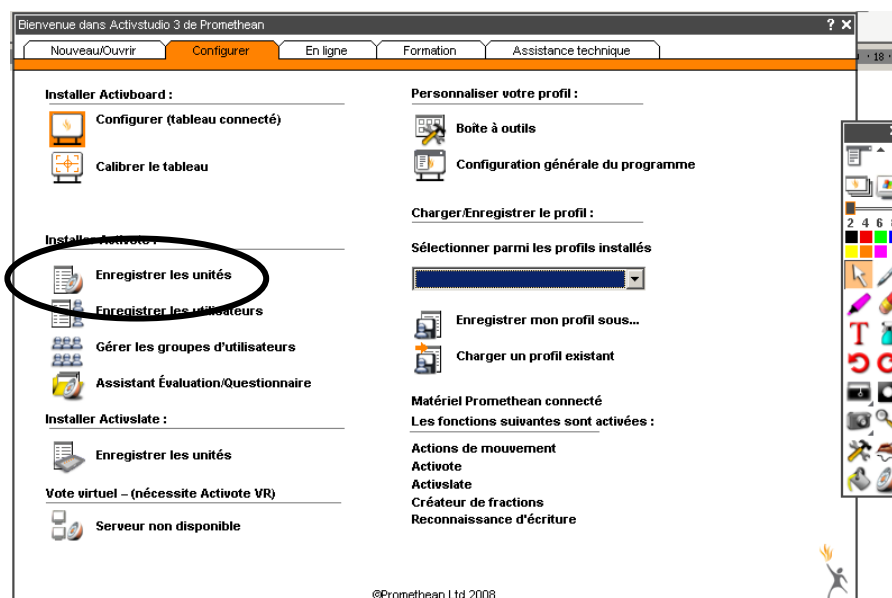
## 1. Enregistrer les activotes (unités)

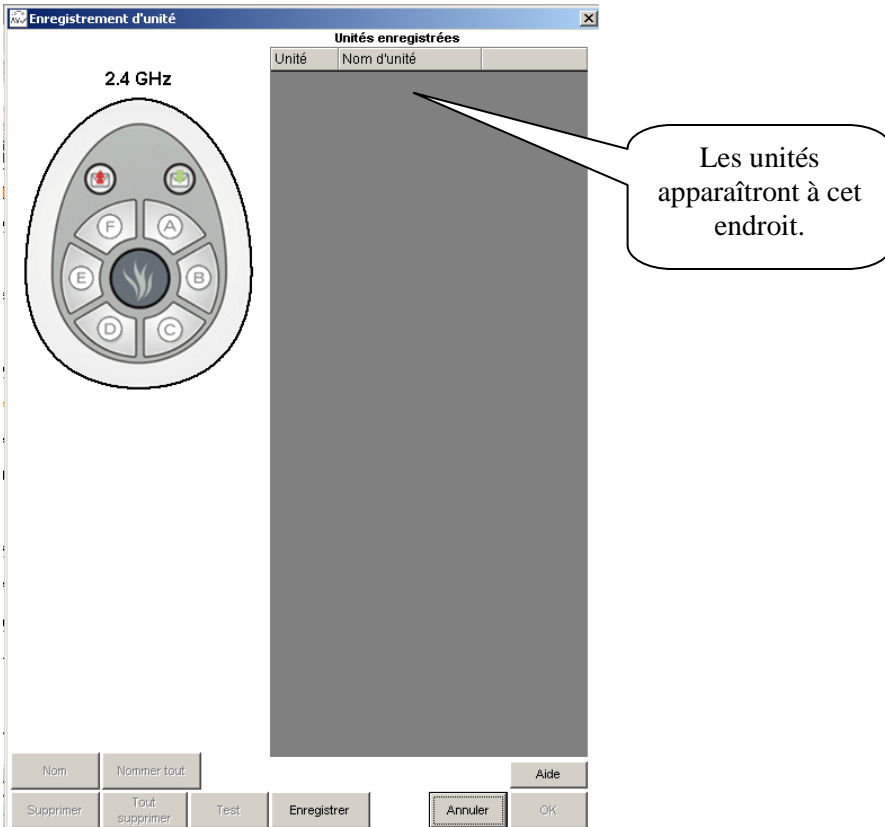
Chaque ordinateur doit être programmé. Vous devez, premièrement, installer les « Activhub » (clef USB) et lever l'antenne. Par la suite, vous devez ouvrir le logiciel ActivStudio. Ouvrez le tableau de bord.

Lorsque vous ouvrez le logiciel, le tableau de bord s'ouvre automatiquement. Si vous l'avez fermé, vous pouvez le réafficher par la barre d'outils.

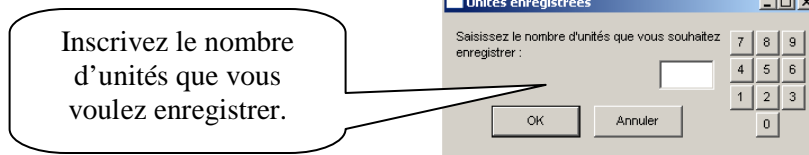


Le tableau de bord ouvert, sélectionnez l'onglet « Configurer », puis « Enregistrer les unités ».

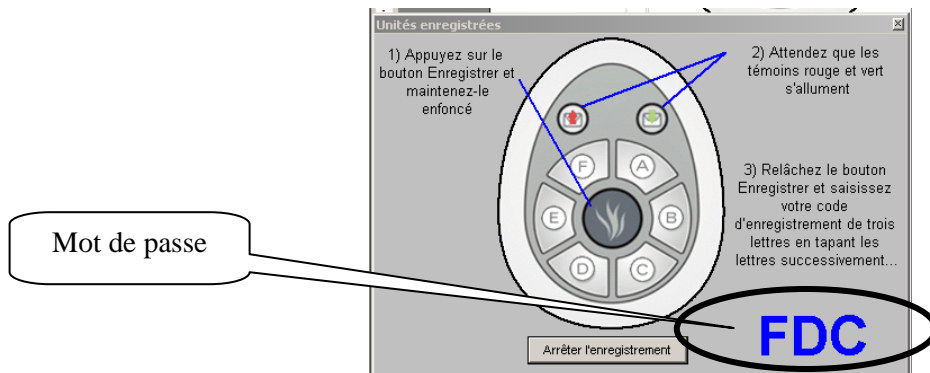




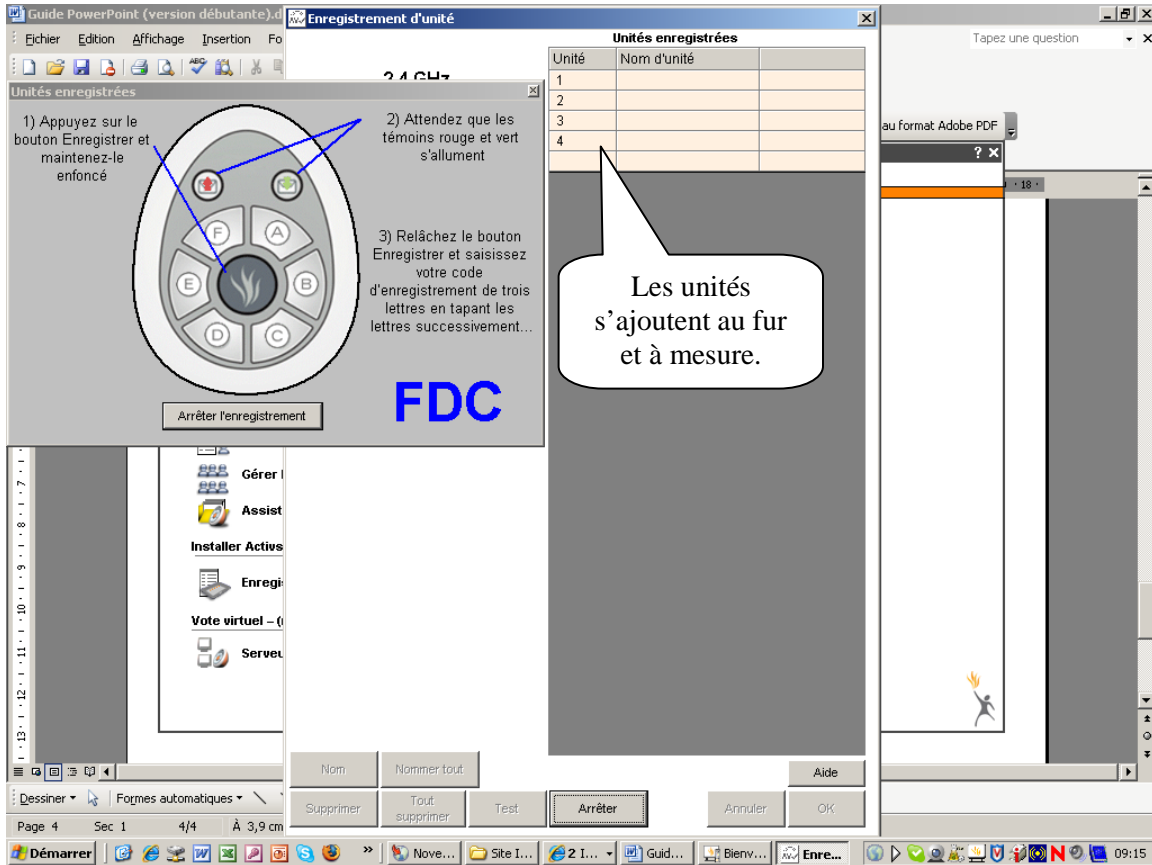
1. Appuyez sur « Enregistrer ».



2. Lorsque vous appuyez sur « Enregistrer », une fenêtre s'ouvre pour vous indiqués le mot de passe pour enregistrer vos unités.



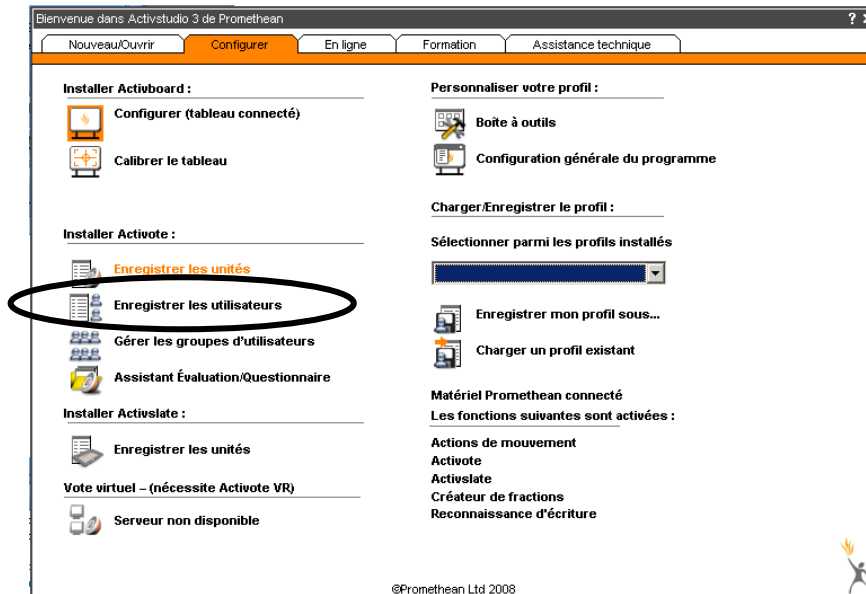
- Positionnez la manette près du HUB. Maintenez enfoncé le bouton orangé jusqu'à ce que les deux boutons (vert et rouge) s'allument. Lorsqu'ils sont allumés, faites le mot de passe (le mot de passe change toujours), puis déposez la manette et prenez la suivante.



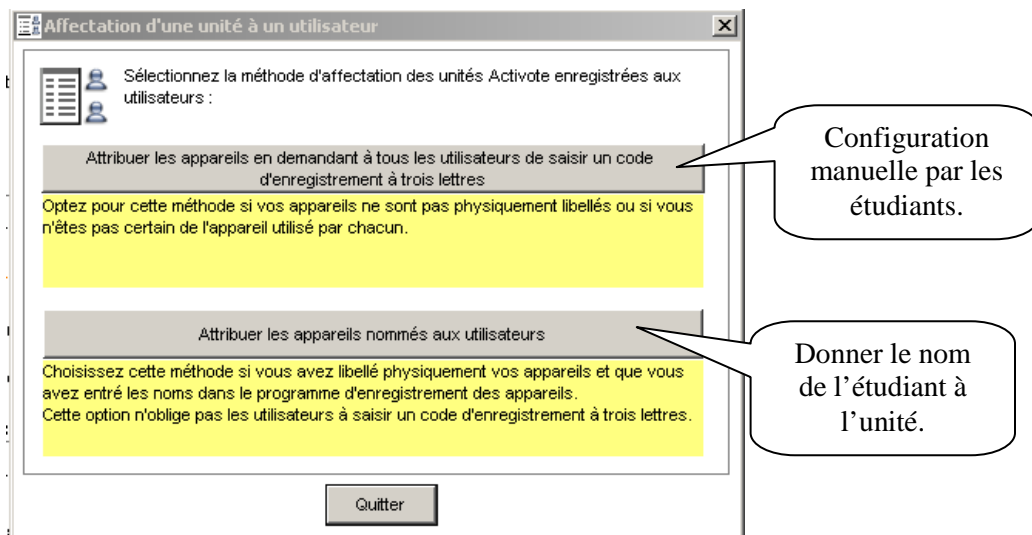
- Lorsque vous avez terminé, appuyer sur « Arrêter l'enregistrement ». Vos unités sont enregistrées.

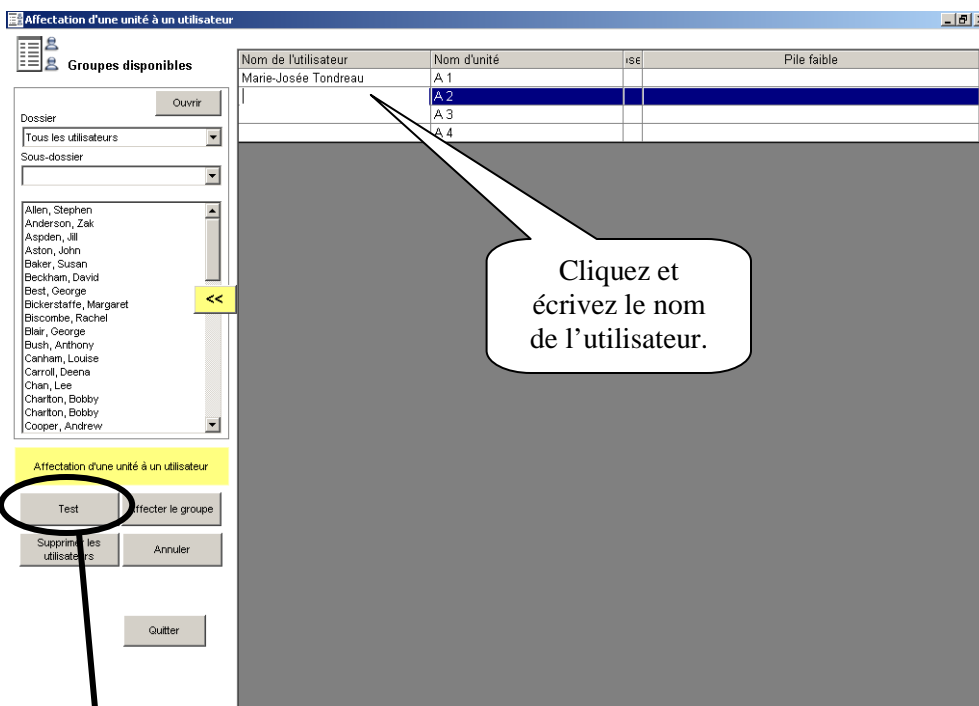
## 2. Enregistrer des utilisateurs

Vous pouvez donner des noms aux unités pour définir les utilisateurs. Vous devez retourner dans le tableau de bord puis dans l'onglet « Configurer », vous trouverez « Enregistrer les utilisateurs ».

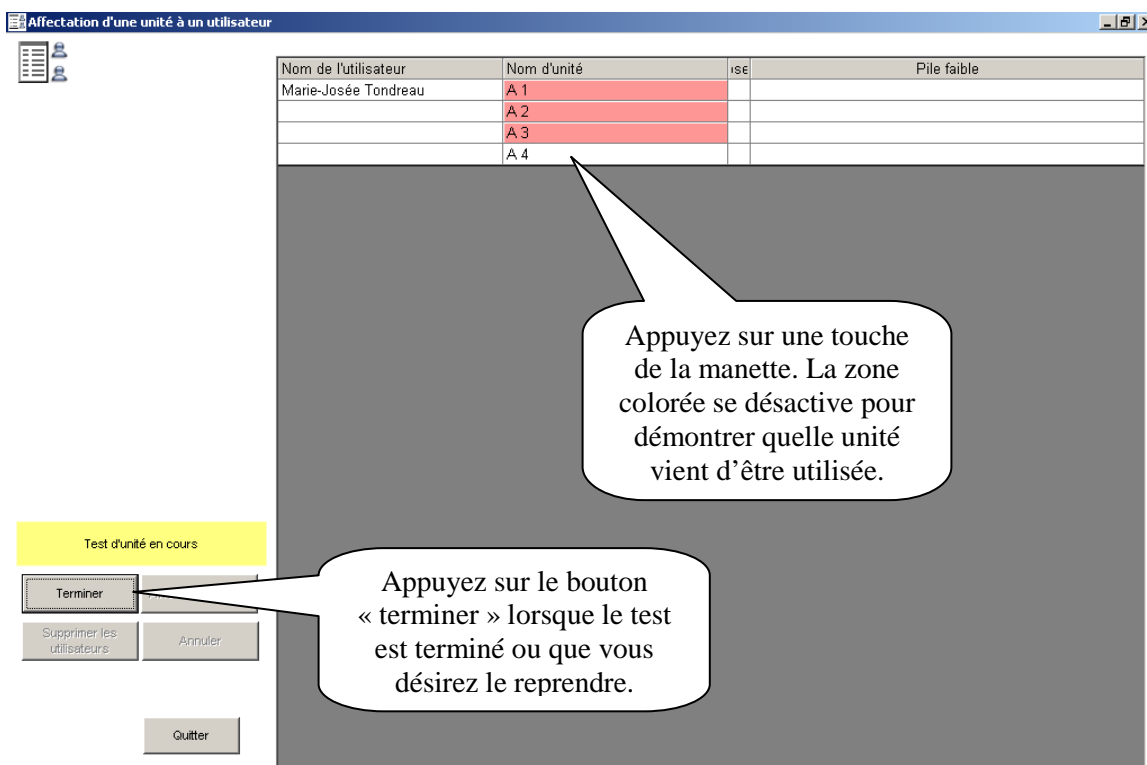


Deux choix sont proposés :





Aussitôt les unités configurées, vous pouvez faire des tests pour savoir quelle manette correspond à quel nom.



### 3. Questionnaire

Vous pouvez présenter votre questionnaire de plusieurs façons. Sur Word, PowerPoint, par la méthode orale ou avec les options du logiciel ActivStudio.

#### 3.1 Utilisation des unités sans la création de questionnaire ou évaluation dans ActivStudio.

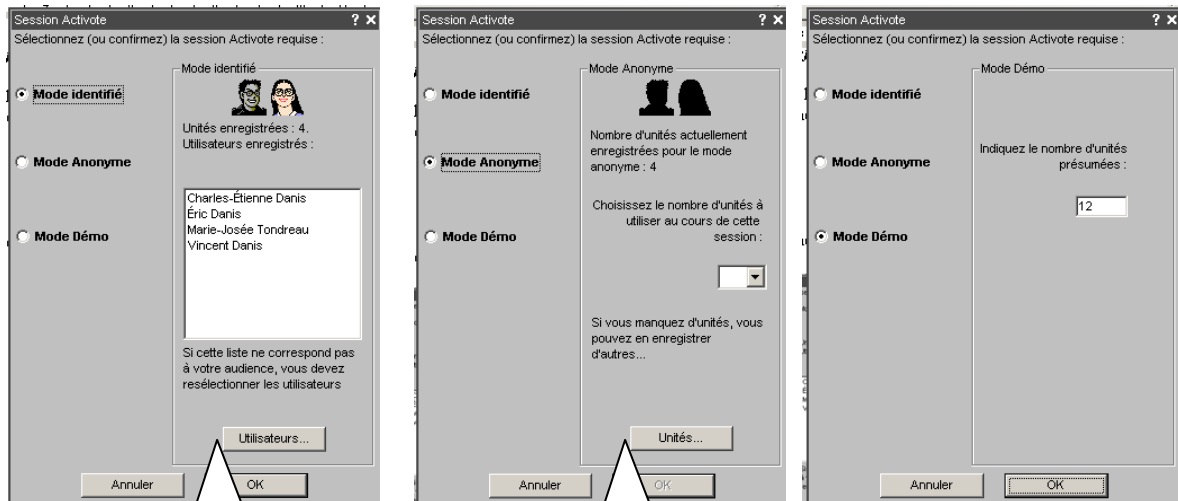
Procédez de la façon que vous désirez (Word, PowerPoint, Excel ou par la méthode orale).

*Vous devez avoir fait les procédures 1 et 2 avant de faire répondre un questionnaire.*

1. Ouvrez le logiciel ActivStudio.
2. Sélectionnez l'option des unités dans la barre d'outils.



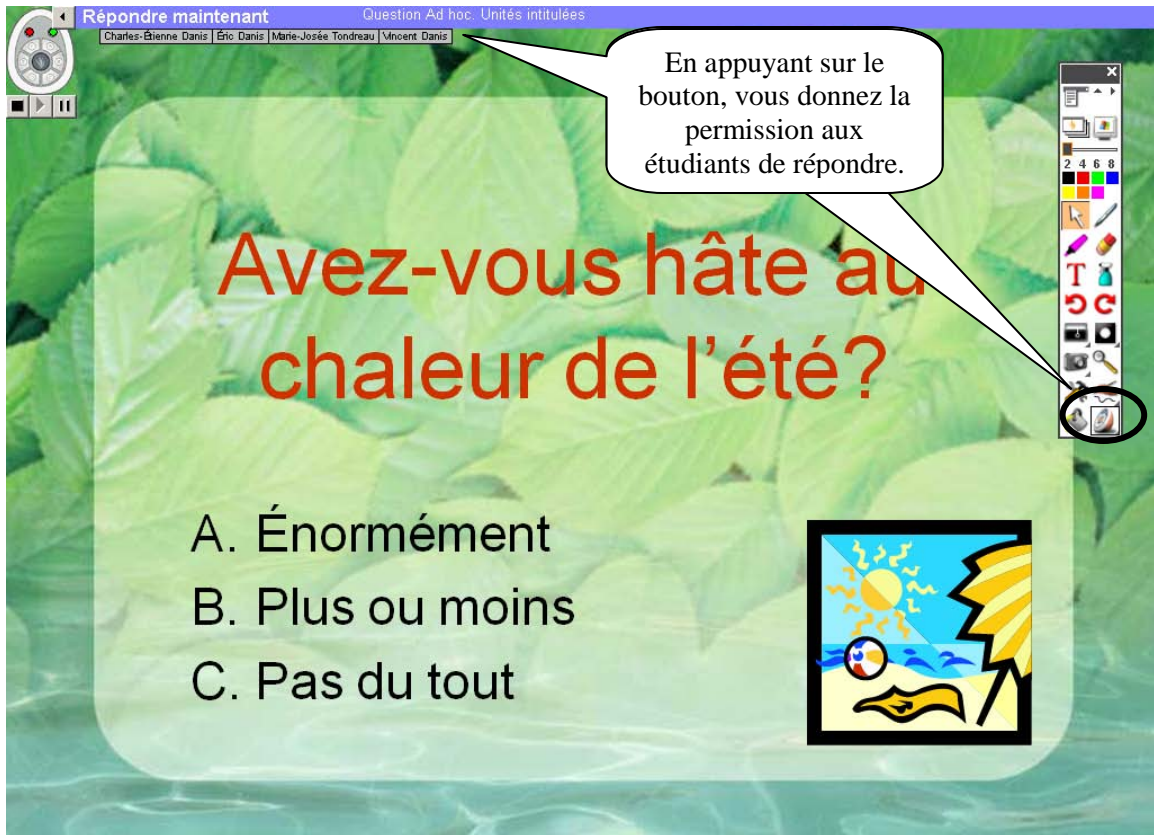
3. Sélectionnez la méthode puis appuyez sur « OK ».



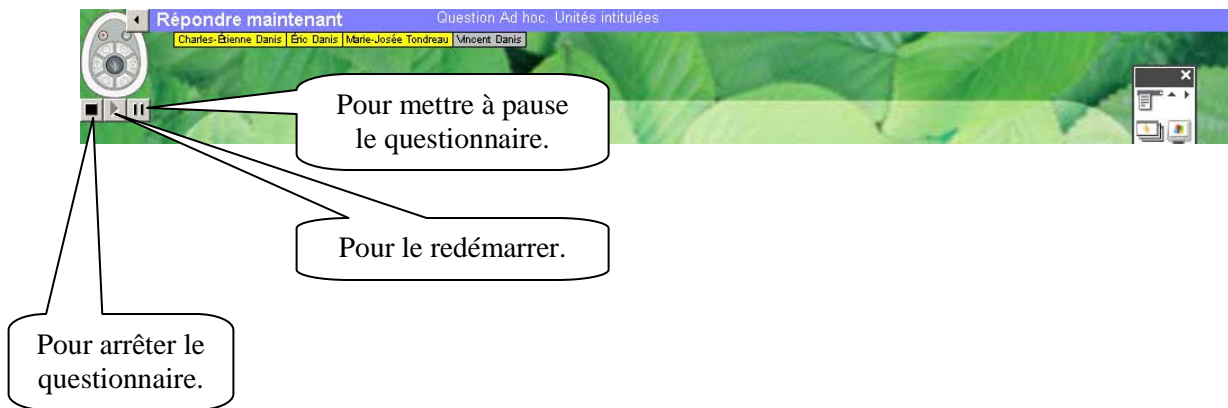
Le bouton « Utilisateur » vous permet de faire des modifications au nom d'utilisateur et de faire des tests.

Le bouton « Unités » vous permet d'ajouter de nouvelles unités.

4. Ré appuyez sur le bouton des unités.

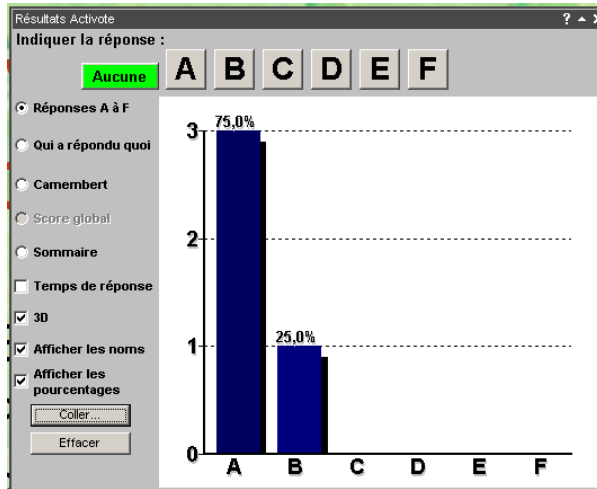


Lorsque les étudiants répondent, leurs noms deviennent jaunes.





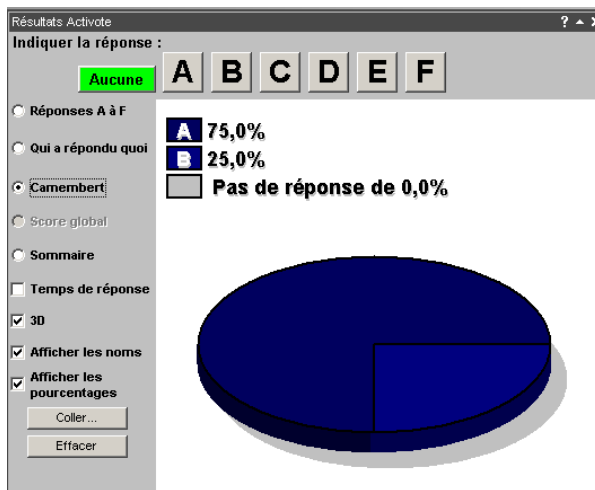
Lorsque vous arrêtez un questionnaire, vous avez une boîte qui vous indique les réponses.



**Résultats Activote**  
Indiquer la réponse : **Aucune** A B C D E F

Qui a répondu quoi

	A	B	C	D	E	F
Charles-Étienne Danis						
Éric Danis						
Marie-Josée Tondreau						
Vincent Danis						
	A	B	C	D	E	F



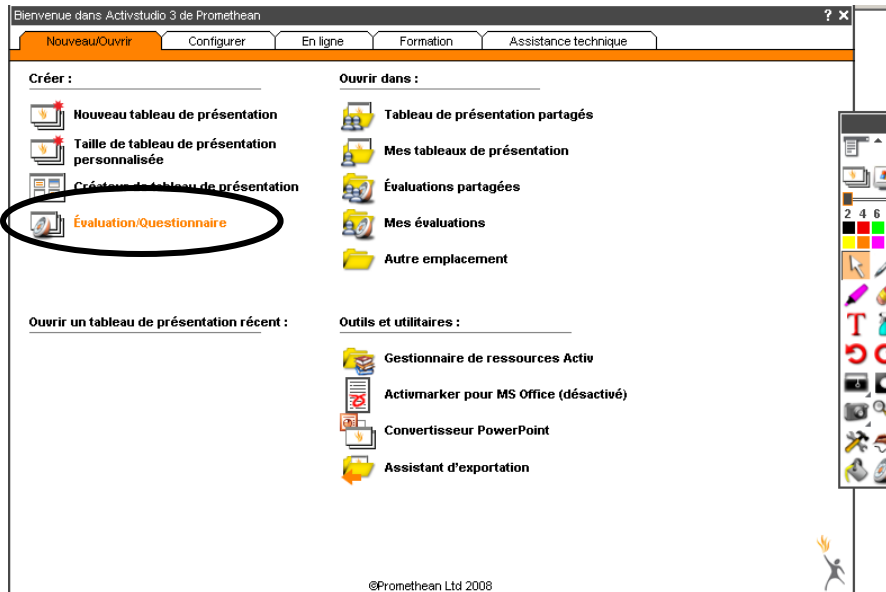
**Résultats Activote**  
Indiquer la réponse : **Aucune** A B C D E F

Temps de réponse

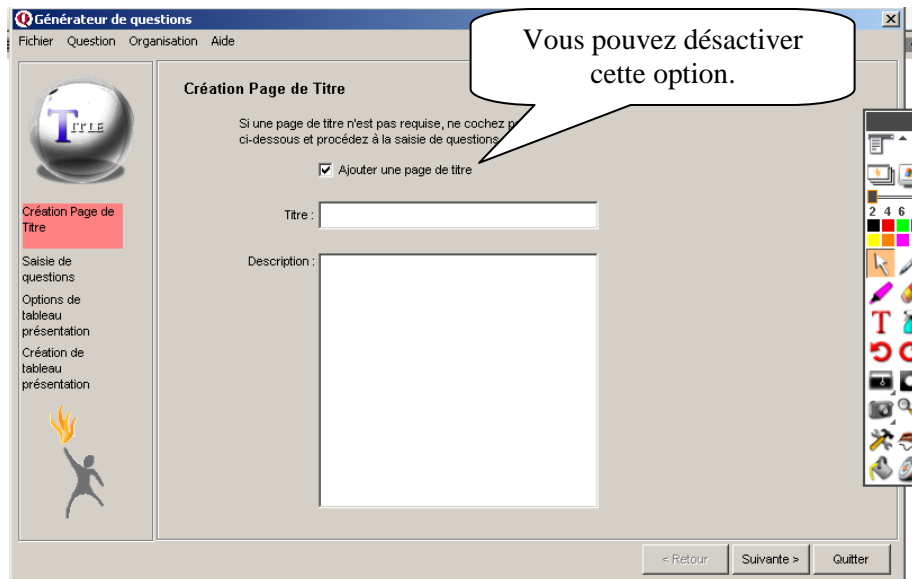
	A	B	C	D	E	F
Charles-Étienne Danis	24s					
Éric Danis		28s				
Marie-Josée Tondreau	27s					
Vincent Danis	362s					
	A	B	C	D	E	F

### 3.2 Créer un questionnaire à partir d'Activestudio

Pour créer un questionnaire à partir d'ActiveStudio, vous devez ouvrir le tableau de bord. Dans l'onglet « Nouveau / Ouvrir », vous trouverez « ÉvaluationQuestionnaire ».



Suivre les étapes.



Écrivez la question.

Choix du nombre de réponses

Déterminez la bonne réponse.

Prédéfinir un délai.

Appliquez un modèle.

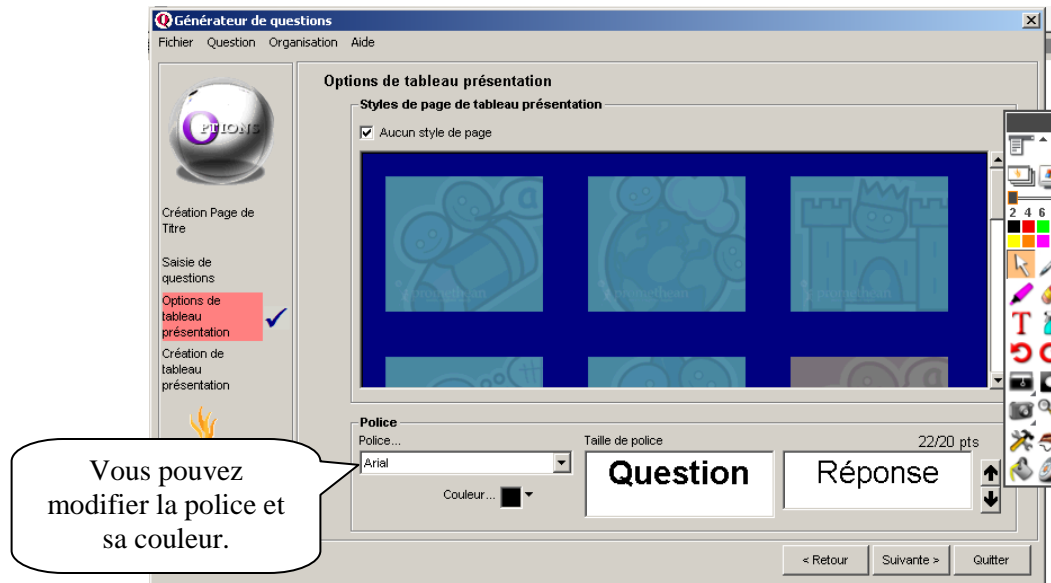
Cliquez et écrivez les réponses.

Detailed description: This screenshot shows the 'Générateur de questions' software interface. The window title is 'Générateur de questions'. The menu bar includes 'Fichier', 'Question', and 'Organisation'. The main area is divided into 'Questions' and 'Réponses à la question : 1'. The 'Questions' section has buttons for 'Nouvelle question' and 'Bibliothèque'. Below these are settings for 'Type de question' (set to 'Choix multiples 6'), 'Réponse correcte' (set to 'Aucune'), and a 'Délai' checkbox. A 'Format' section shows three question templates. At the bottom, there is a checkbox 'Appliquer à toutes les questions' and navigation buttons '< Retour', 'Suivante >', and 'Quitter'. The 'Réponses à la question : 1' section shows a vertical list of response options A through F. A callout bubble points to the 'Type de question' dropdown, another to the 'Réponse correcte' dropdown, and a third to the 'Délai' checkbox. A fourth callout points to the 'Format' section, and a fifth points to the response options A-F.

Appuyez sur « Nouvelle question » pour ajouter une question.

Detailed description: This screenshot shows the 'Générateur de questions' software interface. The window title is 'Générateur de questions'. The menu bar includes 'Fichier', 'Question', 'Organisation', and 'Aide'. The main area is divided into 'Questions' and 'Réponses à la question : 2'. The 'Questions' section has buttons for 'Nouvelle question' and 'Bibliothèque'. Below these is a list of questions, with question 2 selected. The settings for the selected question are: 'Type de question' (set to 'Choix multiples 5'), 'Réponse correcte' (set to 'Aucune'), and 'Délai' (checked, set to '15 Sec.'). A 'Format' section shows three question templates. At the bottom, there is a checkbox 'Appliquer à toutes les questions' and navigation buttons '< Retour', 'Suivante >', and 'Quitter'. The 'Réponses à la question : 2' section shows a vertical list of response options A through E, with option E highlighted in red. A callout bubble points to the 'Nouvelle question' button.

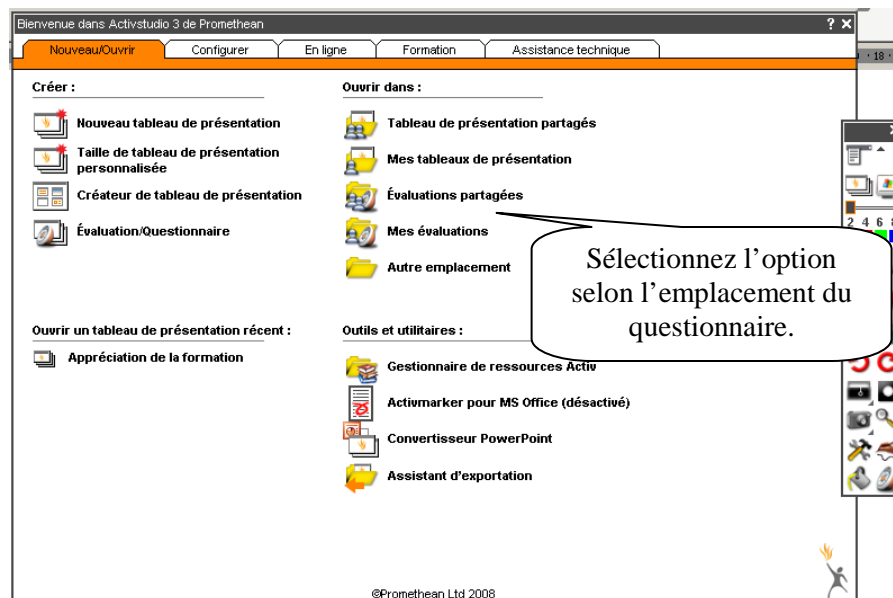
Lorsque vous avez terminé la rédaction des questions, faites « Suivant ».



Faites « Suivant » pour enregistrer le questionnaire.

### 3.2.1 Ouvrir un questionnaire fait par le logiciel ActivStudio.

Ouvrez le tableau de bord puis cliquez sur l'onglet « Nouveau / Ouvrir ».



### Appréciation du cours

Sélectionnez la méthodologie puis appuyez sur « OK ».

Sélectionnez, par la suite, le bouton pour activer les unités.

Si vous avez déterminé une limite de temps, la barre violette bouge.

les objectifs du cours sont clairement présentés au plan de cours

- A) Très en désaccord
- B) En désaccord
- C) En accord
- D) Très en accord
- E) Ne sais pas ou ne s'applique pas

Noms deviennent jaunes lorsque les personnes répondent.

Lorsque les votes sont terminés, appuyez sur arrêter. Si vous avez mis un temps limite, l'arrêt se fait automatiquement. Une fenêtre avec les résultats apparaît.

Sélectionnez les options pour visualiser les résultats.

L'option « Coller » permet de coller le résultat dans la question.

Question 2 (2)

- A) Très en désaccord
- B) En désaccord
- C) En accord
- D) Très en accord
- E) Ne sais pas ou ne s'applique pas

	A	B	C	D	E
Charles-Étienne Danis					
Éric Danis					
Marie-Josée Tondreau					
Vincent Danis					
	A	B	C	D	E



Une nouvelle barre d'outils apparaît, elle vous permet de sauter d'une question à un autre.

Permet de revisualiser les résultats des questions.

Permet de se déplacer d'une question à l'autre.

